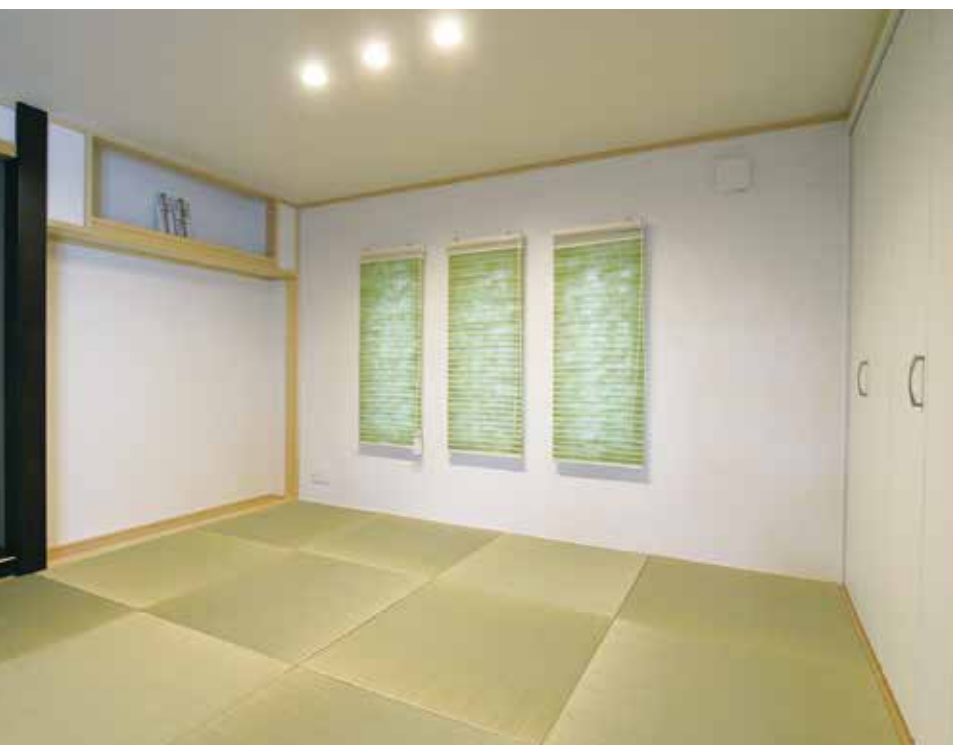


家族みんなの
笑顔がみたいから



光と風が
さわやかに通り抜ける
家族団らん
憩いのスペース



夢やこだわりが
たくさんつまつた
あたたかな住まい

シンプルでありながらもアクセントウォールやキッチンカウンターの木目等ディテールまでこだわり抜かれたスペース



光冷暖・漆喰・
エコカラットを採用
健康で優しい暮らし



日々の生活を
快適に過ごせる
工夫が凝縮

光冷暖システム導入。
乾燥しないから常に快適！ほこりが舞わないからお掃除もラク！
なによりお家全体がやさしい冷暖でホッとする。

風がない。音がなし。
エアコンのない家をつくりたかった。
光冷暖 とは…

今までの壁や天井はインテリアとしての認識の方が大半でしたが、光冷暖は壁や天井を最大限に活用し、室内環境を最適化する次世代型冷暖システムです。空調システムの主流であるエアコンと違って、風がないため空気感染のリスクを軽減させることができ、消費電力を抑えることにより、CO2の排出も抑え、50%の省エネを実現しました（※エアコンと同条件での比較・九州工業大学調べ）。また光冷暖の導入のメリットとして壁や天井に特殊なセラミック加工を行い冷暖効率を最大限に上げるためパネルの設置台数が少なくすみます。（※建物の構造・断熱、窓の種類・大きさ等の諸条件により異なります。）従来型のパネル冷暖房機では、パネルが各部屋に必要でコストも高く、導入のハードルは高かったのですが、壁や天井に熱移動しやすい環境をすることにより、少ない台数で、空気を汚さず、温度ムラも少なく、家全体を冷暖することが可能となりました。光冷暖は、エアコンの冷温風など、さまざまな不快感を解決し、環境へ配慮した画期的な特許システムです。
（光冷暖システムはKFT株式会社が開発した室内環境調整システムです）



〈1階〉



〈2階〉

どこにいても常に一定の温度が保たれ、快適なT様邸。日々の暮らしと家族の健康を追求した思いやり溢れる住まいが完成しました。
随所に設けられた大容量の収納スペースは、収納用途にも配慮したこだわりの設計です。土間続きのシューズクロークにはベビーカーを置いたり、趣味の自転車を壁に掛けても十分な広さです。3帖のキッチンパントリーや4帖のウォークインクローゼットも収納力抜群。掃除用品を収める場所には、コードレス掃除機が簡単に充電できるようコンセントの位置を調整するこだわり。「収納力豊富でいつもお家がキレイ」と大満足の奥様。
リビングの対面にある和室は旦那様のご希望で小上がり式に。若草色のアクリルスクリーンから注ぐ優しい光と、戸袋式の障子戸が織り成す上質な空間。さらに、上がった分収納スペースとして有効活用。二重のメリットとなりました。
2階にはユーティリティルームを配置。洗濯を干すのもアイロンを掛けるのも動線上で済むので家事効率がアップ。短縮した時間は少しでも家族団らんの際にと使いやりの設計です。
意匠性の高い階段がアクセントのリビングには、一見、目隠しの為の格子かなと見誤る程デザイン性の高い光冷暖（37P参照）が設置されています。さらに、玄関には消臭効果のあるエコカ



ラット、室内は漆喰と、健康にも配慮した住まいです。
そもそもT様が東海ホームさんを選んだ決め手は、どんな要望にも決してできないとは言わず、叶えられるよう試行錯誤され、工夫やアイデアを提案。親身になって対応してくれるとのこと。東海ホームさんのコンセプト「家族みんなの笑顔が見たいから」の通り、T様ご家族満面の笑みで日々を過ごしていました。

東海ホーム 株式会社
TEL.024-939-4788 FAX.024-939-4780 URL <http://www.tokaihome.co.jp/>
〒963-8025 郡山市桑野1丁目21-12 MAIL info@tokaihome.co.jp
●建設業許可番号/福島県知事許可(般-29)第23064号 ●設立/1989年6月 ●資本金/2,000万円
●従業員数/10人 ●標準工期/120日 ●対応エリア/福島県全域 ●施工実績(前期)/10棟 ●モデルハウス/無

ふくしまの
住まいづくり 9号
資料請求番号 ⑦
こちらのカタログを差し上げます
詳しいご利用方法、プレゼントの
詳細は28pをご覧ください。

